

	Σύνθεση	Πλάτος (cm)	Βάρος (gr/m ²)	Αντοχή στην τριβή	Αντίσταση στη φωτιά	Σταθερότητα χρώματος στο φως	Σταθερότητα χρώματος στην τριβή	Καθάρισμα
S OEKO-TEX® STANDARD 100	100% Πολυεστέρας 100% Polyester	140	250 ±5%	150.000 κύκλοι 150.000 cycles	EN 1021-1 cigarette EN 1021-2 match Crib 5 (BS 5852 part II) BS 7176 Medium Hazard 1 IM (UNI 9175)	UNI EN ISO 105-B02 6 (blue scale)	UNI EN ISO 105-X12 4/5 (grey scale)	Ηλεκτρική σκούπα. Απαλός καθαρισμός με υγρό πανάκι ή πλύσιμο με σαμπούν ταπετσαρίας. Vacuum regularly. Wipe clean using a damp cloth or shampoo using proprietary upholstery shampoo.
P OEKO-TEX® STANDARD 100	100% Πολυεστέρας. Χωρίς μεταλλικές χρωστικές ουσίες. 100% Polyester. Non metallic dyestuffs	140	285 ±5%	100.000 κύκλοι 100.000 cycles	BS EN 1021 - 1:2014 (cigarette) BS EN 1021 - 2:2014 (match) BS 7176:2007 Low Hazard	6 (ISO 105 - B02:2014)	Wet: 4, Dry: 4 (ISO 105 - X12:2002)	Ηλεκτρική σκούπα. Απαλός καθαρισμός με υγρό πανάκι ή πλύσιμο με σαμπούν ταπετσαρίας. Vacuum regularly. Wipe clean using a damp cloth or shampoo using proprietary upholstery shampoo.
K OEKO-TEX® STANDARD 100	100% Πολυεστέρας Trevira CS 100% Polyester Trevira CS	140	300 ± 5%	100.000 κύκλοι 100.000 cycles	C1, B1, M1 CRIB 5 EN 1021/1-2 IMO Res. A652 (16) Part 8 IMO Res. A 471 (XII) Part 7 BS 7176 Medium Hazard NF D 60013 Class AM 18 ONORM B 3825 ONORM A 3800-1	6 (ISO 105 B02) (blue scale)	4/5 (grey scale) (ISO 105 - X12)	Ηλεκτρική σκούπα με το ειδικό ακροφύσιο για υφάσματα, χωρίς τρίψιμο. Use the vacuum-cleaner with smooth spout regularly, don't brush.
F OEKO-TEX® STANDARD 100	100% Πολυεστέρας 100% Polyester	140	400 ± 5%	85.000 κύκλοι 85.000 cycles	BS EN 1021 - 1:2006 (cigarette) BS EN 1021 - 2:2006 (match) BS 7176 1 IM (UNI 9175)	6 (ISO 105-B02) (blue scale)	4/5 (grey scale) (ISO 105 - X12)	Ηλεκτρική σκούπα. Απαλός καθαρισμός με υγρό πανάκι. Vacuum regularly. Wipe clean with a damp cloth.
N OEKO-TEX® STANDARD 100	100% Πολυεστέρας 100% Polyester	173	305 ± 5%	100.000 κύκλοι 100.000 cycles	EN 1021 - 1 (cigarette) EN 1021 - 2 (match) BS 7176 Low Hazard UNI 9175 Classe 1 IM BS 476 Part 7 Class 1 BS EN 13501-1 Adhered Class B, s2, d0 BS EN 13501-1 Unadhered Class C, s1, d0	5 (ISO 105 - B02)	Wet: 4, Dry: 4 (ISO 105 - X12)	Ηλεκτρική σκούπα. Απαλός καθαρισμός με υγρό πανάκι. Vacuum regularly. Wipe clean with a damp cloth.
T	Δερματίνη 74% PVC, 4% PU, 14% Πολυεστέρας, 8% Βαμβάκι Art. Leather 74% PVC, 4% PU, 14% Polyester, 8% Cotton	140	480 ±5%	100.000 κύκλοι 100.000 cycles	BS 5852 PART 1 EN 1021 PART 1	5 (EN ISO 105-B02)	Wet:5, Dry:5 (EN ISO 105-X12)	Οι λεκέδες καθαρίζονται με ουδέτερο σαπούνι. Ποτέ μην χρησιμοποιείτε απορρυπαντικά με διαλυτή ή ακετόνη. Stains clean with neutral soap foam. Never use detergents on solvent base or acetone for cleaning.
C	Γνήσιο Δέρμα Α' ποιότητας Genuine Leather of premium quality			30.000 κύκλοι 30.000 cycles	UNI EN ISO 1021-1/2 BS 5852 1990 Sec. 4 NI/O-1 California T.B. 117	IUF 402 UNI EN ISO 105-B02 (5 blue scale)	Wet:≥4 grey scale, Dry:≥ 4 grey scale IUF 450/UNI EN ISO 11640	Καθαρισμός με πανάκι βουτηγμένο σε χλιαρό νερό, καλά στραγγισμένο και ειδικό καθαριστικό για δέρμα. Cleaning with a soft cloth, dipped in lukewarm water and well drained, with the use of a specialised leather cleanser.
NET	100% Πολυεστέρας 100% Polyester	152	330 ± 5%	100.000 κύκλοι 100.000 cycles	California T.B. 117 Section E, Part II (CS191-53) BS 5852 Part I:1979, Match Test	5 ± 1 (ISO 105 B02) (blue scale)	Wet: 3-4, Dry: 3-4 (AATCC3:2001) Wet: 3-4, Dry: 3-4 (GB/T 3920-1997)	Ηλεκτρική σκούπα με το ειδικό ακροφύσιο για υφάσματα, χωρίς τρίψιμο. Use the vacuum-cleaner with smooth spout regularly, don't brush.
A Ecolabel	100% Πολυπροπυλένιο 100% Polypropylene	170	220 ±5%		EN 1021-1 (cigarette) BS 476 Part 7 Class 1 EN 13501-1 Adhered Class B, s2, d0	6 (ISO 105 - B02)	Wet: 4, Dry: 4 (ISO 105 - X12)	Ηλεκτρική σκούπα. Απαλός καθαρισμός με υγρό πανάκι ή πλύσιμο με σαμπούν ταπετσαρίας. Vacuum regularly. Wipe clean using a damp cloth or shampoo using proprietary upholstery shampoo.
B Ecolabel	100% Ανακυκλώσιμος Πολυεστέρας Χωρίς μεταλλικές χρωστικές ουσίες. 100% Recycled Polyester. Non metallic dyestuffs	170	260 ±5%		EN 1021 - 1 (cigarette) EN 1021 - 2 (match) BS 7176 Low Hazard BS 476 Part 7 Class 1 EN 13501-1 Adhered class B, s1, d0 EN 13501-1 Un-adhered class B, s1, d2	6 (ISO 105 - B02:2014)	Wet: 4, Dry: 4 (ISO 105 - X12)	Ηλεκτρική σκούπα. Απαλός καθαρισμός με υγρό πανάκι ή πλύσιμο με σαμπούν ταπετσαρίας. Vacuum regularly. Wipe clean using a damp cloth or shampoo using proprietary upholstery shampoo.
C	72% Πολυεστέρας, 18% Πολυαμιδίο, 10% Βισκόζη 72% Polyester, 18% Polyamide, 10% Viscose	170	200 ±5%		EN 1021 - 1 (cigarette) BS 476 Part 7 Class 1	5 (ISO 105 - B02)		Ηλεκτρική σκούπα. Επαγγελματικό στεγνό καθαίρισμα ή απαλός καθαρισμός με υγρό πανάκι. Vacuum regularly. Professionally dry clean or wipe clean with a damp cloth.

Composition	Width (cm)	Weight (gr/m ²)	Abrasion Resistance	Flammability	Light Fastness	Fastness to Rubbing	Maintenance
-------------	------------	-----------------------------	---------------------	--------------	----------------	---------------------	-------------

Μπορείτε να ενημερωθείτε για τις τεχνικές προδιαγραφές των υφασμάτων - δερμάτων για τα καθίσματα καθώς επίσης και τις οδηγίες φροντίδας, ακολουθώντας το 3^ο γράμμα του κωδικού του υφάσματος - δερμάτος που έχετε επιλέξει π.χ. για το ύφασμα με κωδικό N2R1 αναζητήστε το γράμμα R. Για τα χρησιμοποιητικά πάνελα ακολουθείτε το γράμμα κατηγορίας. You can find information regarding the technical specification of the fabrics - leathers for the chairs, as well as guidelines for proper use, by following the 3rd letter of the code of the fabric - leather that you desire e.g. for the fabric with code N2R1 you must look to the letter R. For the acoustic panels follow the category letter.



ΔΕΙΓΜΑΤΟΛΟΓΙΟ ΥΦΑΣΜΑΤΩΝ FABRIC CATALOGUE



03/2020



ΠΙΣΤΟΠΟΙΗΤΙΚΑ - CERTIFICATES



ΒΡΑΒΕΙΑ - AWARDS



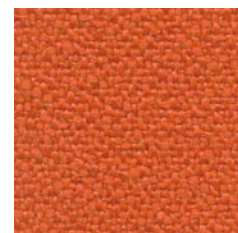
ΕΡΓΟΣΤΑΣΙΟ: ΒΙ.ΠΕ. ΣΕΡΡΩΝ: Τ.Κ. 62 121, ΣΕΡΡΕΣ | Τ. 23210 99220 | Φ. 23210 99270 | 801 11 96000
 PLANT: Industrial Area of Serres, 62 121, Serres, Greece | Τ. +30 23210 99220 | Φ. +30 23210 99270
 www.dromeas.gr | e-mail: dromeas@dromeas.gr
 ΑΘΗΝΑ: Λεωφ. Κηφισίας 324Α, Χαλάνδρι | Τ. 210 6835250
 ΘΕΣΣΑΛΟΝΙΚΗ: Κ. Καραμανλή 112 | Τ. 2310 311601
 ΔΡΟΜΕΑΣ BG SA: 1618 Sofia, blvd.Bulgaria 110 ground floor | Τ.+359 2 489 97 20 | Φ. +359 2 489 97 21
 www.dromeas.bg | office@dromeas.bg
 BRUSSELS: Schaarbeeklei 605, 1800 Vilvoorde - Brussels - Belgium |
 Τ : +32-2-7510825 | e-mail: info@dromeas.be



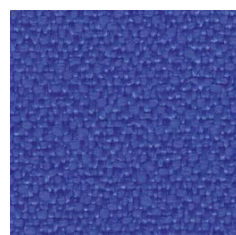
■ ΤΥΠΟΣ 1 | TYPE 1



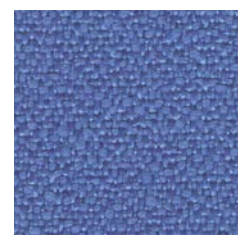
R1S1 (101)



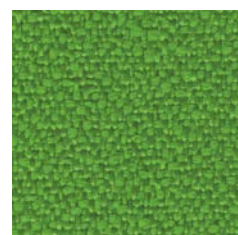
R1S2 (105)



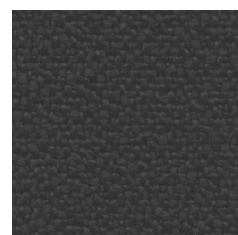
B1S1 (103)



B1S2 (108)



G1S2 (106)



N1S1 (104)

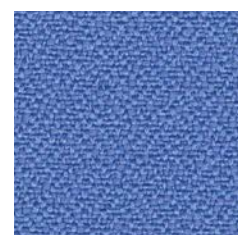


N1S2 (107)

■ ΤΥΠΟΣ 2 | TYPE 2



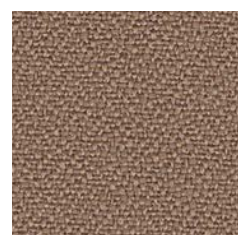
R2P3 (203)



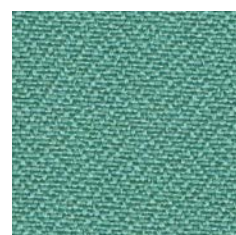
B2P1 (214)



B2P2 (215)



G2P5 (270)



G2P6 (271)

■ ΤΥΠΟΣ 3 | TYPE 3



R2K1 (242)



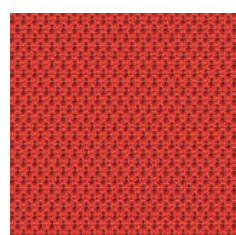
R2F1 (243)



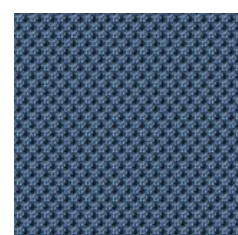
N2F1 (244)

■ ΤΥΠΟΣ 4 | TYPE 4

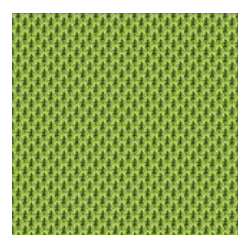
■ ΤΥΠΟΣ 5 | TYPE 5



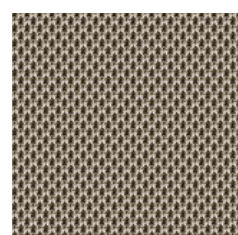
R3N1 (320)



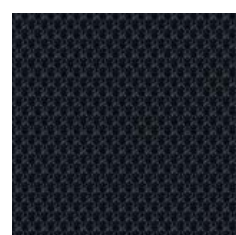
B3N2 (322)



G3N2 (324)

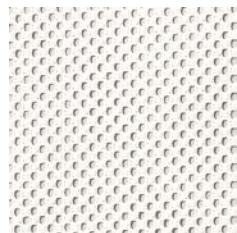


G3N3 (325)



N3N1 (326)

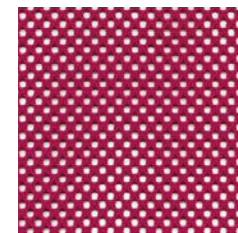
■ ΔΙΧΤΥ | NET



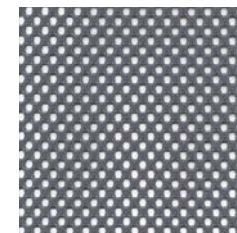
ΛΕΥΚΟ (1)
WHITE (1)



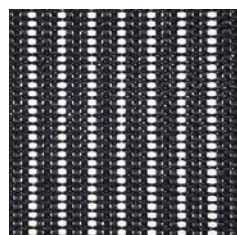
ΜΑΥΡΟ (2)
BLACK (2)



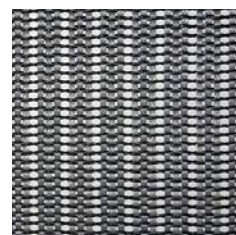
ΜΠΟΡΝΤΩ (5)
DARK RED (5)



ΓΚΡΙ (6)
GREY (6)



ΜΑΥΡΟ Β (7)
BLACK B (7)



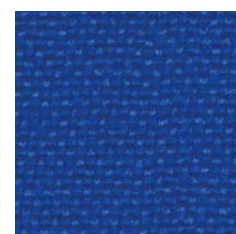
ΓΚΡΙ Β (8)
GREY B (8)

ΗΧΟΑΠΟΡΡΟΦΗΤΙΚΑ ΠΑΝΕΛΑ / ACOUSTIC PANELS

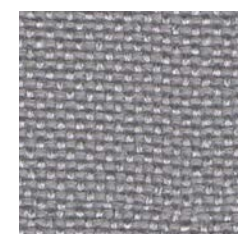
■ ΤΥΠΟΣ Α | TYPE A



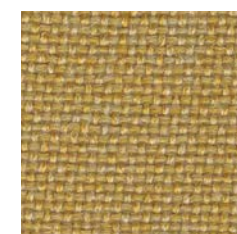
ΕΙ 105 (151)



ΕΙ 125 (154)



ΕΙ 191 (153)



ΕΙ 195 (155)



ΕΙ 186 (152)

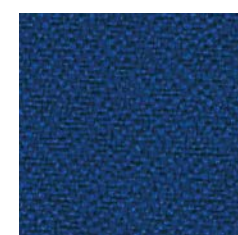
■ ΤΥΠΟΣ Β | TYPE B



ΥΒ 087 (257)



ΥΒ 004 (256)



ΥΒ 089 (259)

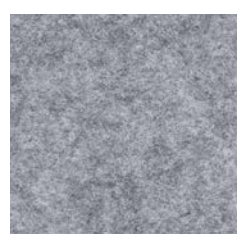


ΥΒ 302 (253)



ΥΒ 301 (252)

■ ΤΥΠΟΣ Γ | TYPE C



FHR 03 (354)



FHR 06 (355)

■ ΔΕΡΜΑΤΙΝΗ | ARTIFICIAL LEATHER



R2T3 (280)



R2T4 (281)



G2T5 (282)



G2T6 (283)



G2T7 (284)



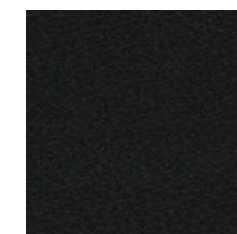
G2T8 (285)



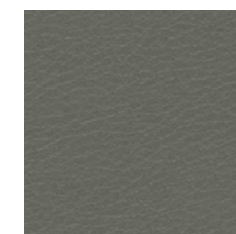
B2T3 (286)



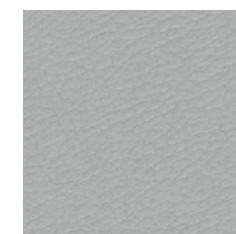
B2T4 (287)



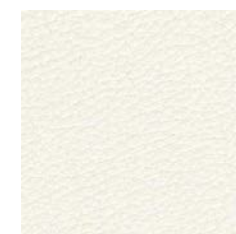
N2T3 (288)



N2T4 (289)



N2T5 (290)



W2T2 (291)

■ ΔΕΡΜΑ | LEATHER



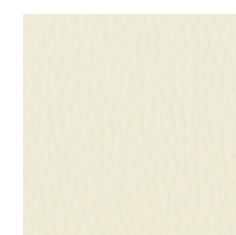
R5C1 (501)



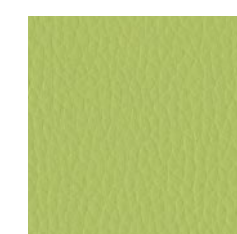
R5C2 (502)



R5C3 (506)



G5C1 (503)



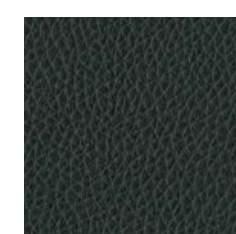
G5C2 (507)



G5C3 (508)



B5C1 (504)



N5C1 (505)