

■ ΤΥΠΟΣ 1



R1S1 (101)



R1S2 (105)



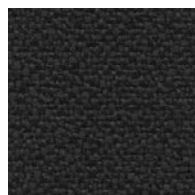
B1S1 (103)



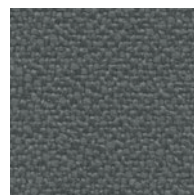
B1S2 (108)



G1S2 (106)



N1S1 (104)

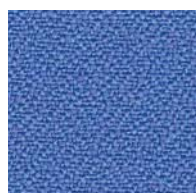


N1S2 (107)

■ ΤΥΠΟΣ 2



R2P3 (203)



B2P1 (214)



B2P2 (215)

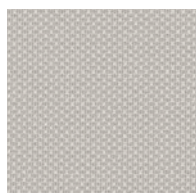


G2P5 (270)



G2P6 (271)

■ ΤΥΠΟΣ 3



G3O1 (431)



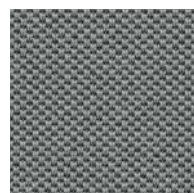
G3O2 (432)



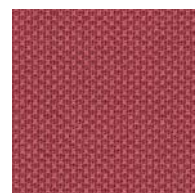
G3O3 (433)



B3O1 (434)



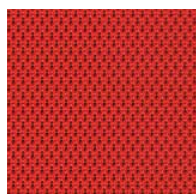
N3O1 (435)



R3O1 (436)



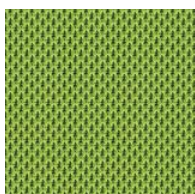
■ ΤΥΠΟΣ 5



R3N1 (320)



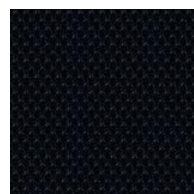
B3N2 (322)



G3N2 (324)

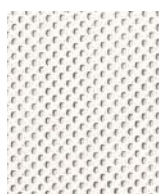


G3N3 (325)

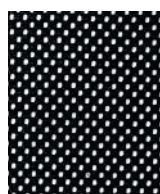


N3N1 (326)

■ ΔΙΧΤΥ



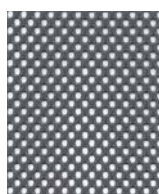
ΛΕΥΚΟ (1)



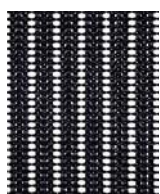
ΜΑΥΡΟ (2)



ΜΠΟΡΝΤΩ (5)



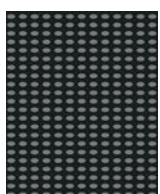
ΓΚΡΙ (6)



ΜΑΥΡΟ Β (7)



ΓΚΡΙ Β (8)



ΜΑΥΡΟ 3D (3)



ΓΚΡΙ 3D (4)

ΠΑΡΑΤΗΡΗΣΗ: Για την ολοκληρωμένη παραγγελία καθίσματος με ύφασμα, όπου ΖΧΥ παρακαλώ χρησιμοποιήστε τον 3ψήφιο κωδικό του υφάσματος που επιθυμείτε (βρίσκεται στην παρένθεση).

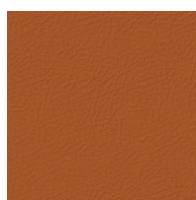
## ■ ΔΕΡΜΑΤΙΝΗ



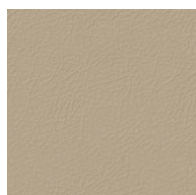
R2A1 (701)



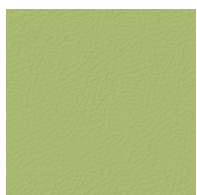
R2A2 (702)



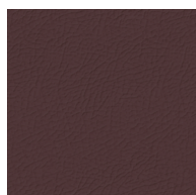
R2A3 (703)



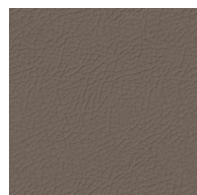
G2A1 (704)



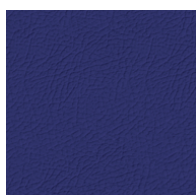
G2A2 (705)



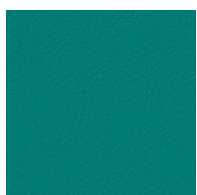
G2A3 (706)



G2A4 (707)



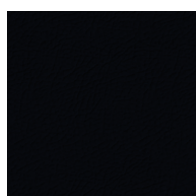
B2A1 (708)



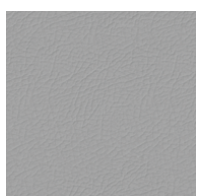
B2A2 (709)



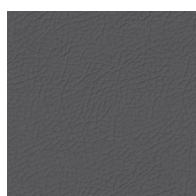
B2A3 (710)



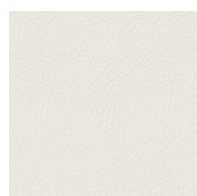
N2A1 (711)



N2A2 (712)



N2A3 (713)

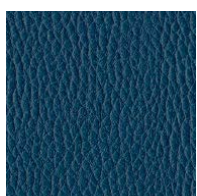


W2A1 (714)

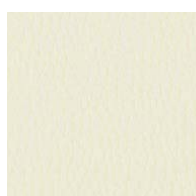
## ■ ΔΕΡΜΑ



N5C1 (505)



B5C1 (504)



G5C1 (503)



G5C2 (507)



G5C3 (508)



R5C1 (501)



R5C2 (502)








R5C3 (506)

ΠΑΡΑΤΗΡΗΣΗ: Για την ολοκληρωμένη παραγγελία καθίσματος με ύφασμα, όπου ΖΧΥ παρακαλώ χρησιμοποιήστε τον 3ψήφιο κωδικό του υφάσματος που επιθυμείτε (βρίσκεται στην παρένθεση).

Μπορείτε να ενημερωθείτε για τις τεχνικές προδιαγραφές των υφασμάτων - δερμάτων καθώς επίσης και τις οδηγίες φροντίδας, ακολουθώντας το 3<sup>ο</sup> γράμμα του κωδικού του υφάσματος - δέρματος που έχετε επιλέξει.

π.χ. για το ύφασμα με κωδικό N1S1 αναζητήστε το γράμμα S.

	Σύνθεση	Πλάτος (cm)	Βάρος (gr/m <sup>2</sup> )	Αντοχή στην τριβή	Αντίσταση στη φωτιά	Σταθερότητα χρώματος στο φως	Σταθερότητα χρώματος στην τριβή	Καθάρισμα
<b>S</b> 	100% Πολυεστέρας 100% Polyester	140	250 ±5%	150.000 κύκλοι 150.000 cycles (ISO 12947/2)	EN 1021-1 (cigarette) EN 1021-2 (match) Crib 5 (BS 5852 part II) BS 7176 Medium Hazard 1 IM (UNI 9175)	UNI EN ISO 105-B02 6 (blue scale)	UNI EN ISO 105-X12 4/5 (grey scale)	Ηλεκτρική σκούπα. Απαλός καθαρισμός με υγρό πανάκι ή πλύσιμο με σαμπουάν ταπετσαρίας. Vacuum regularly. Wipe clean using a damp cloth or shampoo using proprietary upholstery shampoo.
<b>P</b> 	100% Πολυεστέρας. Χωρίς μεταλλικές χρωστικές ουσίες. 100% Polyester. Non metallic dyestuffs	140	285 ±5%	100.000 κύκλοι 100.000 cycles (ISO 12947-2)	BS EN 1021 - 1:2014 (cigarette) BS EN 1021 - 2:2014 (match) BS 7176:2007 Low Hazard	6 (ISO 105 - B02:2014)	Wet: 4, Dry: 4 (ISO 105 - X12:2002)	Ηλεκτρική σκούπα. Απαλός καθαρισμός με υγρό πανάκι ή πλύσιμο με σαμπουάν ταπετσαρίας. Vacuum regularly. Wipe clean using a damp cloth or shampoo using proprietary upholstery shampoo.
<b>O</b>  	100% Ανακυκλωμένος Πολυεστέρας 100% Recycled Polyester	150	350 ± 5%	100.000 κύκλοι 100.000 cycles (ISO 12947-2)	UNI 9175 Classe 1 IM BS 7176 Medium Hazard California TB 117 Crib 5 (BS 5852 part II) EN 1021 - 1 (cigarette) EN 1021 - 2 (match)	ISO 105 - B02 6 (blue scale)	Wet: 4, Dry: 5 (grey scale) (ISO 105 - X12)	Ηλεκτρική σκούπα. Απαλός καθαρισμός με υγρό πανάκι. Vacuum regularly. Wipe clean with a damp cloth.
<b>N</b> 	100% Πολυεστέρας 100% Polyester	173	305 ± 5%	100.000 κύκλοι 100.000 cycles (ISO 12947-2)	EN 1021 - 1 (cigarette) EN 1021 - 2 (match) BS 7176 Low Hazard UNI 9175 Classe 1 IM BS 476 Part 7 Class 1 BS EN 13501-1 Adhered Class B, s2, d0 BS EN 13501-1 Unadhered Class C, s1, d0	5 (ISO 105 - B02)	Wet: 4, Dry: 4 (ISO 105 - X12)	Ηλεκτρική σκούπα. Απαλός καθαρισμός με υγρό πανάκι. Vacuum regularly. Wipe clean with a damp cloth.
<b>A</b>	Δερματίνη 85% PVC 15% PES Art. Leather 85% PVC 15% PES	140	600 ±5%	100.000 κύκλοι 100.000 cycles (ISO 5402-1)	IMO 2010 FTP Code Part 8 EN 1021 - 1 (cigarette) EN 1021 - 2 (gasflame)	4 (EN ISO 105-B02)	Wet:4-5, Dry:4-5 (EN ISO 105-X12)	Οι λεκέδες καθαρίζονται με ουδέτερο σαπούνι. Ποτέ μην χρησιμοποιείτε απορρυπαντικά με διαλύτη ή ακετόνη. Stains clean with neutral soap foam. Never use detergents on solvent base or acetone for cleaning.
<b>C</b>	Γνήσιο Δέρμα Α' ποιότητας Genuine Leather of premium quality			30.000 κύκλοι 30.000 cycles	UNI EN ISO 1021-1/2 BS 5852 1990 Sec. 4 NI/0-1 California T.B. 117	IUF 402 UNI EN ISO 105-B02 (5 blue scale)	Wet:≥4 grey scale, Dry:≥ 4 grey scale IUF 450/UNI EN ISO 11640	Καθαρισμός με πανάκι βουτηγμένο σε χλιαρό νερό, καλά στραγγισμένο και ειδικό καθαριστικό για δέρμα. Cleaning with a soft cloth, dipped in lukewarm water and well drained, with the use of a specialised leather cleanser.
<b>NET</b>	100% Πολυεστέρας 100% Polyester	152	330 ± 5%	100.000 κύκλοι 100.000 cycles	California T.B. 117 Section E, Part I (CS191-53) BS 5852 Part I:1979, Match Test	5 ± 1 (ISO 105 B02) (blue scale)	Wet: 3-4, Dry: 3-4 (AATCC8:2001) Wet: 3-4, Dry: 3-4 (GB/T 3920-1997)	Ηλεκτρική σκούπα με το ειδικό ακροφύσιο για υφάσματα, χωρίς τρίψιμο. Use the vacuum-cleaner with smooth spout regularly, don't brush.